

LED FAX range

The weatherproof "Heavy duty"

FAX, a strong character ...

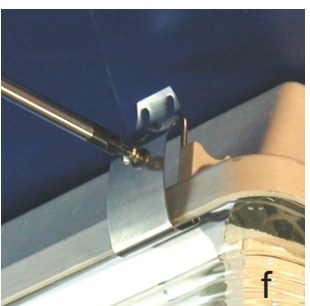
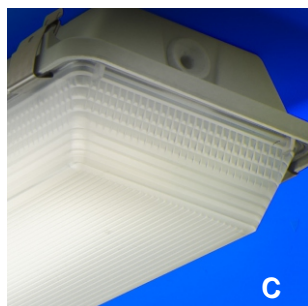
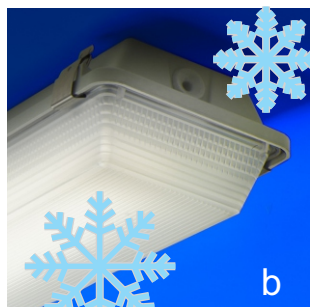
The **FAX** range of weatherproof luminaires is wide and complete. The **base** (a) is made of glass reinforced polyester, moulded by compression (GRP), offering a very good resistance to higher ambient temperatures, chemical aggression and UV resistance. The **diffusors** (c) of the range are standard in injected PMMA frosted, polycarbonate or BC7 with internal prismatic profile (PAS) or thermoformed in PC or PMMA. The **reflector** (d) in white pre-coated steel is hingeable on the reflector retaining clip (d) for easier maintenance and installation. The **diffusor clip** is in Polycarbonate or stainless steel and can be screwed in vandal proof position. (f) The FAX units are packed in an individual carton box, with mounting instructions and accessories set.

Special "FRIDGE" version (b): special wiring and gear for industrial cold storage (up to -30°C). Stainless steel clips with retainer and polyamide cable gland.

Electrical specifications:

- optional: - throughwiring in polyester housing.
- Emergency module 3 h.

Up to 145 lm/W

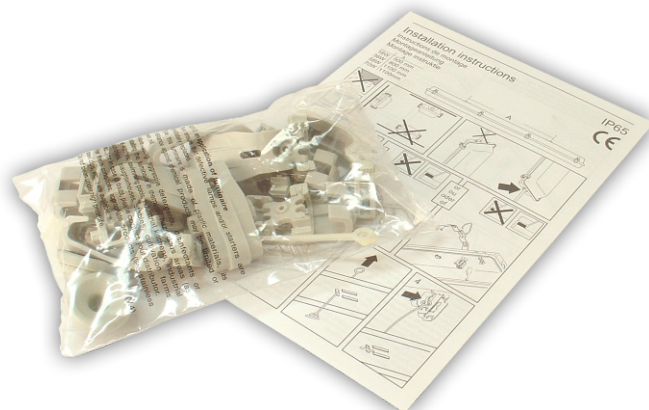


La gamme **FAX** offre un large choix d'appareils étanches à usage industriel. La **base** (a) est en polyester renforcé de fibres de verre, moulée par compression et offre une très bonne résistance aux agressions environnementales. Les **diffuseurs** (c) de la gamme sont soit injectés en PMMA, BC7 ou polycarbonate (PAS) soit moulés par thermoformage en PC, PMMA. Le **réflecteur** en acier pré laqué blanc (e) est fixé à la base par un clip en inox (d), servant également à suspendre le réflecteur pendant la maintenance (c). Le clip de fermeture (f) de la vasque est en polycarbonate ou en inox et peut être rendu antivandale (sur demande). Les appareils de la gamme FAX sont emballés individuellement, avec sachet d'accessoires et instructions d'installation.

Version spéciale "Frigo"(b): Câblage et driver spéciaux pour réfrigérateurs industriels (jusqu'à -30°C). Clips inox avec crochet de retenue et presse-étoupe en polyamide.

Spécifications électriques:

- options: - câblage continu dans la base: 1 ou 3 phases
(3 x 2.5 mm²) (5 x 2.5 mm²)
- module d'éclairage de secours en option.



... a lot of options.

Suspension bracket:

Standard: rubber and metal washer .

Option: stainless steel suspension bracket.

This suspension bracket, combined with an IP65 plug provides a very quick installation.

Also exists with a hang-on hook for chain or cable suspension.

Clip de suspension:

Version standard vendue avec rondelle métallique et caoutchouc.

En option, clip de suspension en acier inoxydable.

Existe aussi avec crochet pour une suspension sur chaîne ou sur câble.

Ce clip de suspension, combiné avec un raccord rapide IP65 permet une installation rapide.



1



2



3



Suspension bracket
clip de suspension
(option)



Hang-on hook
crochet de suspension
(option)



Eyelet M5
Oeillet M5
(option)



PVC grommet
Bouchon PVC
(standard)



IP68 cable gland
presse étoupe IP68
(option)



IP65 plug
raccord rapide IP65
(option)



IP65 quick connection
raccord rapide IP65
(option)



Double cable-entry
Double entrée
(option)



Clip PC - grey
Clip PC - gris
(standard)



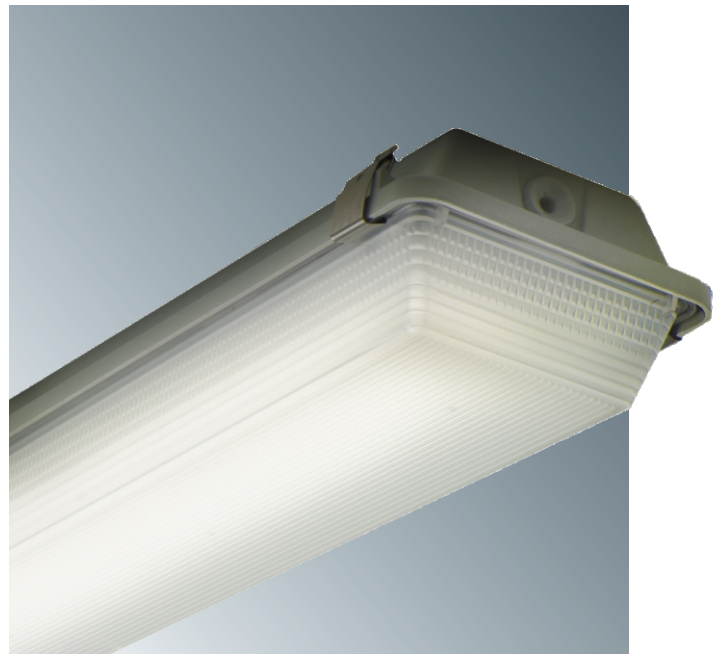
Clip PC - transparent
Clip PC - transparent
(option)



Steel clip inox
Clip acier inoxydable
(option)



Steel clip retainer
Clip acier inoxydable
(option)



Special version:

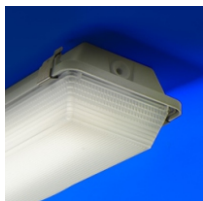
On request, and with a minimum quantity ordered, special versions are possible, like for instance a colored base.

Execution spéciale:

Sur demande, et selon les quantités commandées, une production spéciale est possible, comme par exemple une base colorée ...

See also our other luminaires on www.vlux.com ...

FAX family



PAS LED

Diffuser: injected frosted.



PLedX

Diffuser: frosted blow moulded.



PAC LED

Diffuser: clear blow moulded

FTX family



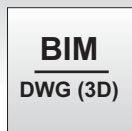
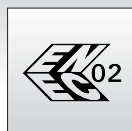
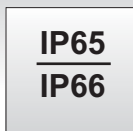
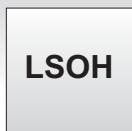
Futurix LED

Diffuser: injected frosted



Futurix LED Ecoline

Diffuser: injected frosted



V 20.02.2018



Industrieweg Roosveld
B-3400 Landen
Tel. :32 (0) 11.88.09.00
Fax:32 (0) 11.83.22.22
www.vlux.com



The liabilities are bound to the published informations, which might be modified without notice.
Les informations fournies dans cette brochure sont données à titre d'exemple et peuvent étre modifiées.